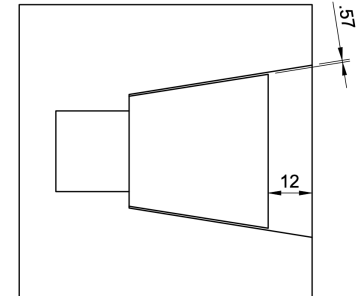
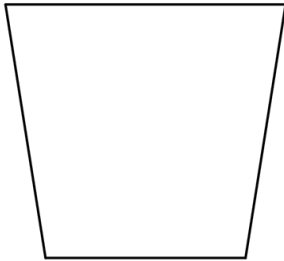


# SICHTBETONKEGEL PASSEND FÜR 22/50/10 B VON MARO®

24440845

None



Schnitt

Erscheinung

Einbausituation

## System

None

## Bezugsprodukte

None

## Technische Daten des verwendeten Mörtels:

Körnung: 0 – 0,5 mm

Druckfestigkeit: 7 Tage nach Herstellung  $\geq 55\text{N/mm}^2$

Druckfestigkeit: 28 Tage nach Herstellung  $\geq 65\text{N/mm}^2$

Gefahrgutklasse: kein Gefahrgut

GISCODE: ZP1

## Eigenschaften des verwendeten Mörtels:

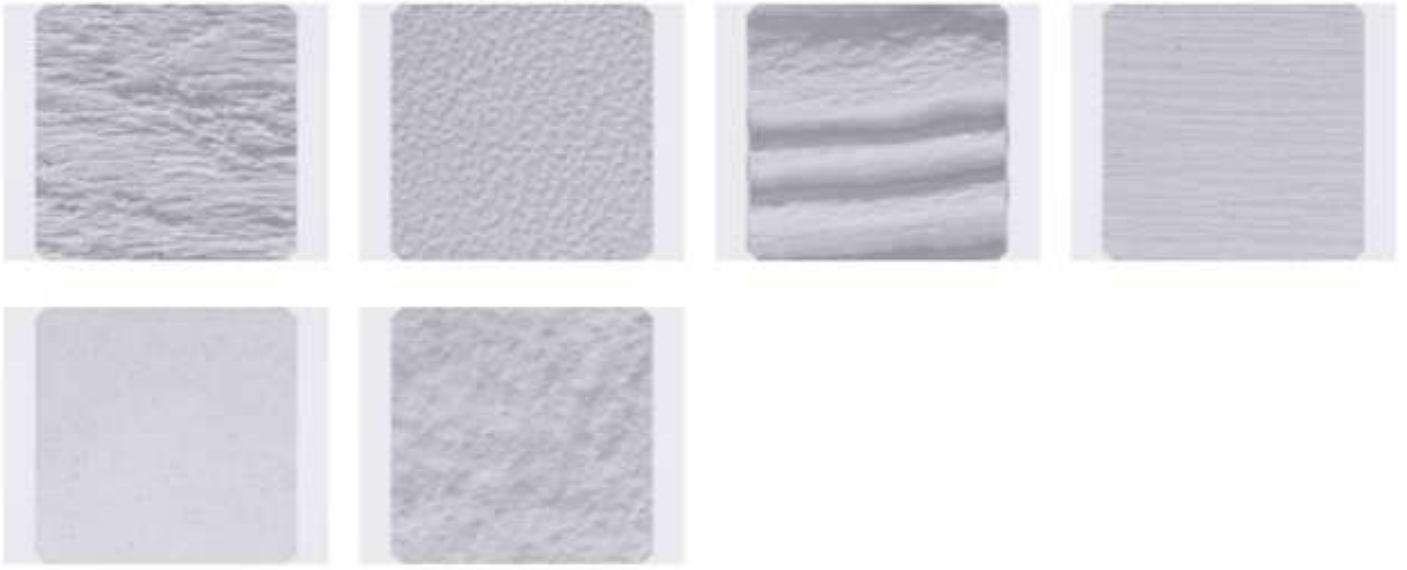
zementgebunden – chloridfreifrost- und tausalzbeständig sowie weitgehend beständig gegen Mineralöle und Treibstoffeeerfüllt die Bedingungen der Baustoffklasse A1 (nicht brennbar) gemäß DIN 4102-2 und EN

13501Expositionsklassenzuordnung gemäß: DIN 1045-2 / EN 206-1XO=0; XC=1,2,3,4; XD=1,2,3; XS=1,2,3; XF=1,2,3; XA=1,2; XM=1;

## Farb-Varianten:

Pigmente bis 25 % des Gewichts der Trockenmischung.

## Oberflächen-Varianten



## Gewicht je Stück

82 g

## Verpackungseinheit

144 Stück im Karton

## Zubehör

Innenbereich (trocken) MARO®-Brandschutzkleber, Außenbereich (kein Trinkwasser) MARO®-Kraftkleber

Änderungen und Irrtümer vorbehalten. Alle Rechte bei MARO® GmbH