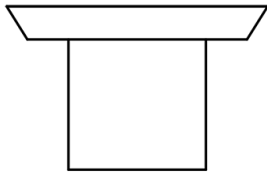


Sichtbetonkegel 24400543

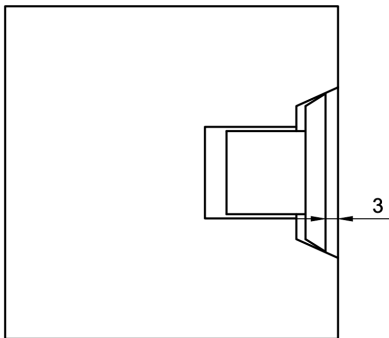


Schnitt

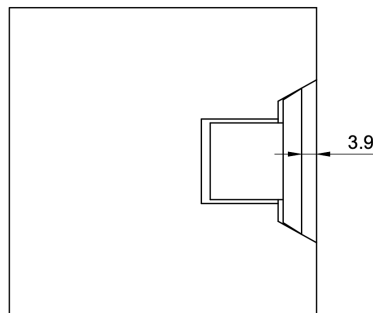


Erscheinung

Einbausituation (Beispiele)



Passend zu MARO® 22/10/10



Passend zu Frank 22/10

Technische Daten des verwendeten Mörtels:

Körnung: 0 – 0,5 mm
Druckfestigkeit: 7 Tage nach Herstellung $\geq 55\text{N/mm}^2$
Druckfestigkeit: 28 Tage nach Herstellung $\geq 65\text{N/mm}^2$
Gefahrgutklasse: kein Gefahrgut
GISCODE: ZP1

Eigenschaften des verwendeten Mörtels:

zementgebunden – chloridfreifrost- und tausalzbeständig sowie weitgehend beständig gegen Mineralöle und Treibstoffeeerfüllt die Bedingungen der Baustoffklasse A1 (nicht brennbar) gemäß DIN 4102-2 und EN 13501Expositionsklassenzuordnung gemäß: DIN 1045-2 / EN 206-1XO=0; XC=1,2,3,4; XD=1,2,3; XS=1,2,3; XF=1,2,3; XA=1,2; XM=1;

Farb-Varianten:

Pigmente bis 25 % des Gewichts der Trockenmischung.

Oberflächen-Varianten



Gewicht je Stück

19 g

Verpackungseinheit

100 Stück im Karton

Zubehör

Innenbereich (trocken) MARO®-Brandschutzkleber, Außenbereich (kein Trinkwasser) MARO®-Kraftkleber

Änderungen und Irrtümer vorbehalten. Alle Rechte bei MARO® GmbH 2026-04-29