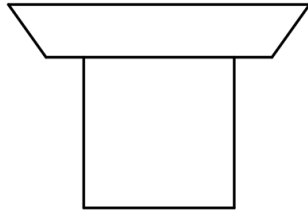


# Sichtbetonkegel 24401043

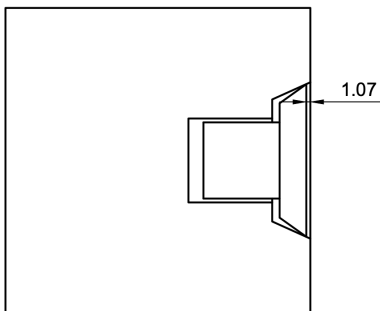


Schnitt

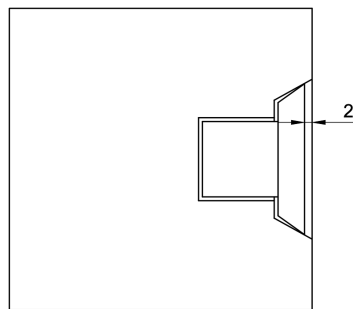


Erscheinung

## Einbausituation (Beispiele)



Passend zu MARO® 22/10/10



Passend zu Frank 22/10

## Technische Daten des verwendeten Mörtels:

Körnung: 0 – 0,5 mm

Druckfestigkeit: 7 Tage nach Herstellung  $\geq 55\text{N/mm}^2$

Druckfestigkeit: 28 Tage nach Herstellung  $\geq 65\text{N/mm}^2$

Gefahrgutklasse: kein Gefahrgut

GISCODE: ZP1

## Eigenschaften des verwendeten Mörtels:

zementgebunden – chloridfreifrost- und tausalzbeständig sowie weitgehend beständig gegen Mineralöle und

Treibstoffeeerfüllt die Bedingungen der Baustoffklasse A1 (nicht brennbar) gemäß DIN 4102-2 und EN

13501Expositionsklassenzuordnung gemäß: DIN 1045-2 / EN 206-1X0=0; XC=1,2,3,4; XD=1,2,3; XS=1,2,3; XF=1,2,3;

XA=1,2; XM=1;

## Farb-Varianten:

Pigmente bis 25 % des Gewichts der Trockenmischung.

## Oberflächen-Varianten



## Gewicht je Stück

21 g

## Verpackungseinheit

100 Stück im Karton

## Zubehör

Innenbereich (trocken) MARO®-Brandschutzkleber, Außenbereich (kein Trinkwasser) MARO®-Kraftkleber

Änderungen und Irrtümer vorbehalten. Alle Rechte bei MARO® GmbH 2024-12-05